



Water in de vesten van Brilschanspark © Frederik Beyens

Ringpark Groene Vesten.

Het ontwerpteam legt de laatste hand aan het landschapsonwerp voor het Ringpark. In deze folder kan je de hoofdlijnen van dit plan terugvinden.

Meer weten? Kom dan op 22 en 24 februari 2021 naar de online Ringdagen over het landschapsonwerp door het ontwerpteam.

De Grote Verbinding
Ringpark Groene Vesten



Landschapsontworp

Het ontwerpteam legt de laatste hand aan het landschapsontworp voor het volledige Ringpark. Op het plan hieronder zijn de belangrijkste elementen uit het plan kort toegelicht. Kijk achteraan op deze nieuwsbrief waar je meer informatie kan vinden over dit plan.

Uitgangspunt keuzes realisaties

Het budget dat vandaag beschikbaar is, zal onvoldoende zijn om het volledige ontwerp in eerste fase meteen uit te voeren. Het landschapsontworp wordt dan ook het uitgangspunt om te bekijken hoe, waar en wanneer het beschikbare budget kan ingezet worden. Het is ook een basis om in de toekomst verdere investeringen in te plannen.

Maximale impact op korte termijn

Bij de opmaak van het plan is er gekozen om de leefbaarheidsmaatregelen voor geluid- en luchtkwaliteit zo dicht mogelijk tegen de Ring aan te leggen. Zo hebben ze vandaag de grootste impact. Doordat we de juiste ligging van de heringerichte zuidelijke Ring nog niet kennen, zal een deel van de ingrepen verdwijnen bij de aanleg en mogelijke toekomstige overkapping van de zuidelijke Ring.

Bermen en schermen zorgen voor een gezonder en stiller Ringpark

De nieuwe berm en schermen komen zo dicht mogelijk bij de Ring. Zo hebben ze het meest effect op vlak van leefbaarheid, kunnen ze minder hoog zijn en creëren ze meer parkruimte.

De berm is opgebouwd uit korven, gevuld met stenen met binnen in een geluidsabsorberende kern. Ze geven identiteit en herkenbaarheid aan het Ringpark Groene Vesten. Daar waar er onvoldoende ruimte is voor dat soort berm worden schermen ingezet.

1 'Nerven' verbinden het Ringpark over de Ring.

Nerven zijn een aangename en veilige route over de Ring die interessante plekken aan beide kanten met elkaar verbinden.

Drie van deze nerven zijn opgenomen in het plan: een nieuwe verbinding tussen Mastvest en de Singel, de bestaande Berchembrug (voetgangersbrug) en een nieuwe verbinding van de Joe Englishstraat richting Borgerhout.

2 Pompparken verbonden door een Singelpad

Aan de kant van de Singel zijn twee grotere pompparken ter hoogte van de bestaande pompegebouwen langs de Ring voorzien. Een breed wandelpad langs de Singel maakt de verbinding tussen die nieuwe pompparken, de al bestaande parken zoals Wolvenberg of het De Villegaspark en de verschillende groene stukjes ertussen.

3 Nieuwe onderdoorgangen en fietsbruggen

Op verschillende plaatsen wordt een extra onderdoorgang en een nieuwe fietsbrug voorzien, of worden de bestaande fietstunnels verbreed. Het Ringpad wordt zo één aangesloten conflictvrije fietsroute en extra aantrekkelijk om mensen uit de auto en op de fiets te krijgen.

4 Sterk staaltje stadsnatuur in een ecologisch netwerk

Met nieuwe faunapassages worden veel van de huidige barrières en knelpunten voor ecologische verbindingen weggewerkt. Daarnaast worden er uitbreidingen van bestaande, en vaak zeer waardevolle habitats voorzien.

6 Ringpad doorheen het Ringpark

Het bestaand Ringfietspad wordt omgevormd tot een breder en comfortabeler Ringpad, de rode lijn op het plan. Dat pad komt zo dicht mogelijk tegen de nieuwe berm aan om geen barrière in het park te zijn. Met een breedte van 6,5 meter wordt het een ruimte waar alle soorten, maten en types van fietsers van kunnen genieten.

Naast het Ringpad wordt er een netwerk van wandelpaden voorzien die aansluiten op de omliggende wijken.

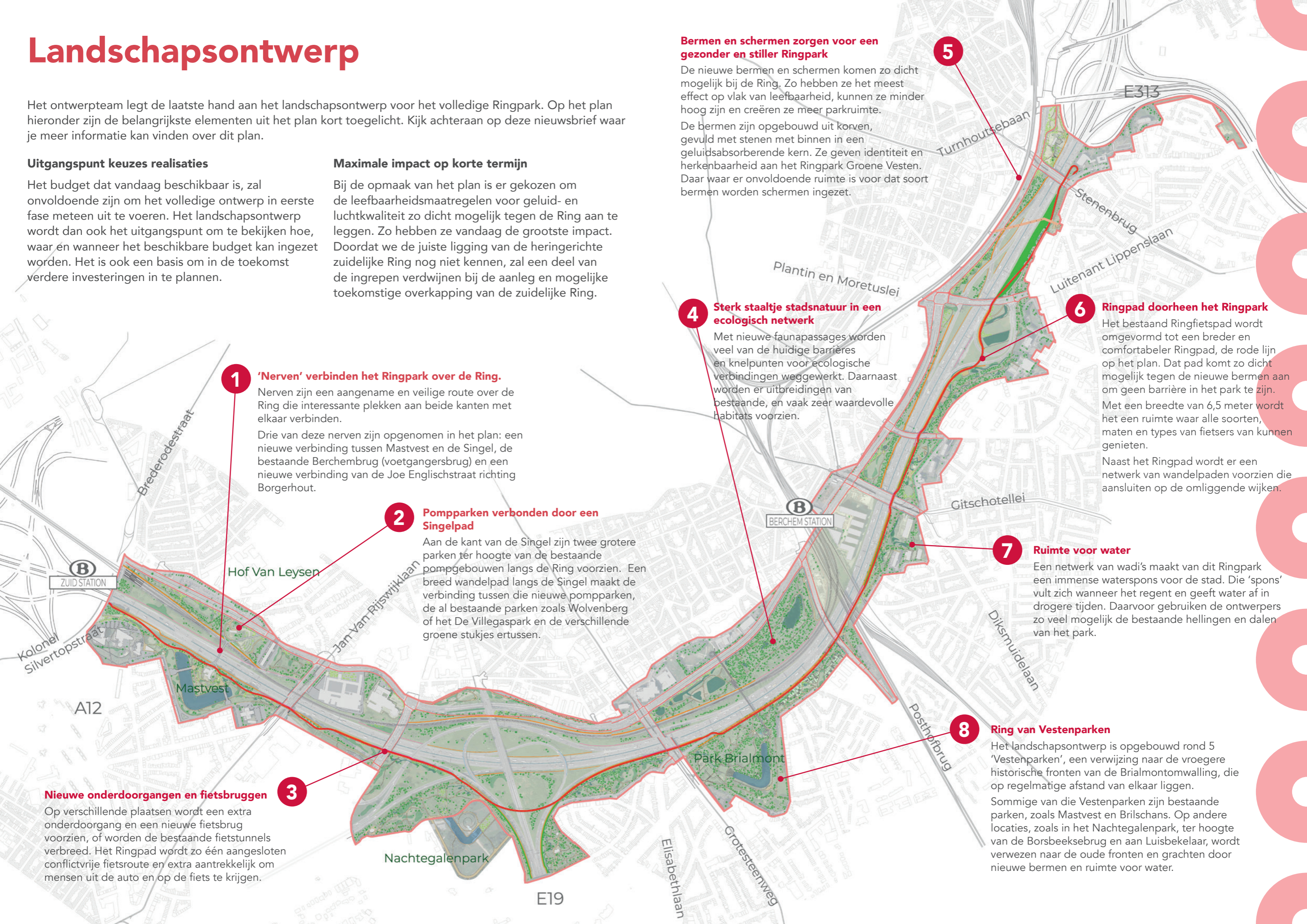
7 Ruimte voor water

Een netwerk van wadi's maakt van dit Ringpark een immense waterspon voor de stad. Die 'spons' vult zich wanneer het regent en geeft water af in drogere tijden. Daarvoor gebruiken de ontwerpers zo veel mogelijk de bestaande hellingen en dalen van het park.

8 Ring van Vestenparken

Het landschapsontworp is opgebouwd rond 5 'Vestenparken', een verwijzing naar de vroegere historische fronten van de Brialmontomwalling, die op regelmatige afstand van elkaar liggen.

Sommige van die Vestenparken zijn bestaande parken, zoals Mastvest en Brilschans. Op andere locaties, zoals in het Nachtegalenpark, ter hoogte van de Borsbeeksebrug en aan Luisbekelaar, wordt verwezen naar de oude fronten en grachten door nieuwe berm en ruimte voor water.



Online Ringdagen landschapsonwerp

Het ontwerpteam is volop bezig aan het definitieve landschapsonwerp voor het hele Ringpark Groene Vesten. Op de online Ringdagen geven ze meer uitleg over de verschillende onderdelen ervan.

Op basis van dit plan wordt er gekeken welke deelprojecten in aanmerking komen om, met het beschikbare budget, verder uitgewerkt te worden tot uitvoerbare plannen.

Jouw feedback geven

Heel februari kan je dit plan online raadplegen op www.degroteverbinding.be/ringparkgroenevesten. Het plan is opgedeeld per Vestenpark. Per Vestenparkpark kan je een vraag stellen of nog iets meegeven aan de ontwerpers. Ook kan je aanduiden welk onderdeel jij het belangrijkste vindt.

Ringdag gemist?

Kan je niet komen naar de online Ringdagen? Geen nood, beide momenten kan je nadien online (her)bekijken. Schrijf je in op onze digitale nieuwsbrief en blijf steeds op de hoogte van het verdere verloop.

Online Ringdagen Praktisch

- maandag 22 februari 2021, zuidelijk deel tussen Kolonel Silvertopstraat en Mechelsebrug (Grotesteenweg).
- woensdag 24 februari 2021, oostelijk deel tussen Mechelsebrug (Grotesteenweg) en de Tuinwijk Borgerhout/ Turnhoutsepoort.
- start om 19.30 uur online

Surf naar www.degroteverbinding.be/ringparkgroenevesten om je in te schrijven voor een of beide Ringdagen.

Op de dag van de Ringdag ontvang je een link om deel te nemen.